

# Cours Management des Systèmes d'information

## Séance de travaux pratiques sur l'image, Paint Shop Pro

**a) Créer un répertoire à votre nom, sur un disque local accessible en lecture/écriture (ce peut être D, R ou Z ou ... cela dépend des configurations): vous mettez vos réponses dans un fichier Word de ce répertoire (ou vous me les enverrez par mail).**

**b) Ouvrir le programme Paint Shop Pro (voir procédure avec B.L., si pas disponible dans Démarrer/Programmes/Siad/ ou /Jasc)**

*(aussi accessible par le réseau par le disque virtuel G : puis SIAD, puis MSI ... G:\siad\msi\... ou, sur internet, par <http://siad.hec.fr/gres2/> puis MSI ...)*

### **I Comparaison des images vectorielles et bitmap**

- Comparer la taille des 2 fichiers Horloge.wmf et Horloge.bmp (G:\siad\msi\tpphoto)
- Ouvrir ces deux fichiers
- Modifier la taille de l'image en la multipliant par 3 (Menu Image redimensionner) pour les deux types de format, comparer les résultats obtenus
- Enregistrer les nouvelles images sur votre répertoire, comparer les tailles.  
Expliquer le résultat.

### **II Comparaison des taux de compression**

- Ouvrir le fichier Eglise.bmp (G:\siad\msi\tpphoto ou sur siad2.hec.fr)
- Le sauver dans votre répertoire
- Sauvegarder ce fichier sous différentes compressions jpeg (Menu Fichier, Enregistrer sous..., type Jpeg et Options) taux de 15, 30, 50, 75,99. Comparer les résultats obtenus (ne pas oublier de fermer et recharger le fichier entre chaque opération)
- Sauvegarder le fichier sous format Gif
- Comparer les différentes tailles, quel fichier utiliseriez vous pour un site Web ?

# Cours Management des Systèmes d'information

## Séance de travaux pratiques sur l'image, Paint Shop Pro

### III Retouche d'Images

#### A. Ouvrir le fichier DEFILE.PSD (G:\siad\msi\tpphoto)

- Le sauver dans votre répertoire
- Modifier la photo pour obtenir un fond bleu couvrant tout sauf les personnages
- Outils : sélection (baguette magique, rectangle, lasso), et icône pot de peinture. Tester les différentes options de la baguette magique (tolérance, match value). Maintenir la touche Shift pour additionner les sélections.



#### B. Ouvrir le fichier GROUPE.PSD

- Le sauver dans votre répertoire
- Modifier pour obtenir l'image de droite
- Outils : Colors / Adjust / Brightness- Contrast



#### Ouvrir le fichier MARION.TIF

- Le sauver dans votre répertoire
- Remettre l'image à l'endroit (Image/Rotate). Appliquer le filtre Image/Déformation/Circle.
- Tester d'autres effets (Image/Déformation/Browser)

# Cours Management des Systèmes d'information

## Séance de travaux pratiques sur l'image, Paint Shop Pro



### C. Ouvrir les fichiers : Montage1.PSD et Montage2.PSD

- Les sauver dans votre répertoire
- Réaliser à partir de ces deux images un photomontage (changer la tête du personnage de droite sur la deuxième photo) pour obtenir une image équivalente à Montage.PSD
- Outils : Clone Brush.



# Cours Management des Systèmes d'information

## Séance de travaux pratiques sur l'image, Paint Shop Pro

### IV Capture d'écran

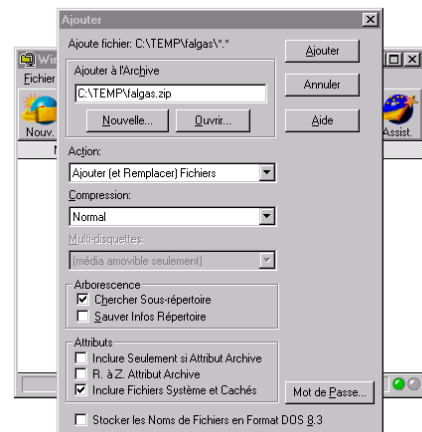
- Ouvrir Internet Explorer ou Mozilla et afficher une page WEB avec une photo ou un dessin
- Retourner dans Paint Shop Pro et choisir Capture/Setup, choisir hot key F11, puis Capture/Start
- Appuyer sur la touche F11 lorsque vous êtes dans la fenêtre à capturer
- Effectuer un clic gauche et sélectionner la zone de capture avec la souris
- Le fichier capturé est en 16,7millions de couleurs (3 octets pour stocker chaque pixel).
- Le sauver sur le disque R:\ sous le nom test.bmp.
- Diminuer le nombre de couleurs (Colors/Decrease Color Depth) (passer à 256c et sauver sous test256.bmp puis à 16c et sauver sous test16.bmp).
- Enregistrer le fichier d'origine (test.bmp) au format Jpeg sous le nom test.jpg
- Comparer la qualité des fichiers, vérifier et comparer la taille des fichiers dans l'explorateur Windows NT, (clic droit, propriété des fichiers). Justifier vos observations.

### *Enregistrement de votre travail*

### *Fermer Paintshop et Word*

### *Compacter votre répertoire*

- *Ouvrir l'explorateur Windows NT (menu Démarrer/Programmes)*
- *Cliquer pour obtenir le menu contextuel (clic droit) sur votre répertoire (R:Votrenom)*
- *Sélectionner Ajouter au Zip*
- *Cliquer sur Ajouter*
- *Un fichier Zip est créé dans le répertoire parent sous le nom Votrenom.zip*
  
- *Au cas où le TP ne serait pas terminé, et si vous n'avez pas de portable, envoyez vous vos travaux en cours à votre messagerie, pour finir chez vous le travail en cours. Rendre impérativement avant le début du cours suivant, en suivant la procédure suivante (valable dans tous les cas) (sauvegarde sur serveur siad2.hec.fr)*



# Cours Management des Systèmes d'information

## Séance de travaux pratiques sur l'image, Paint Shop Pro

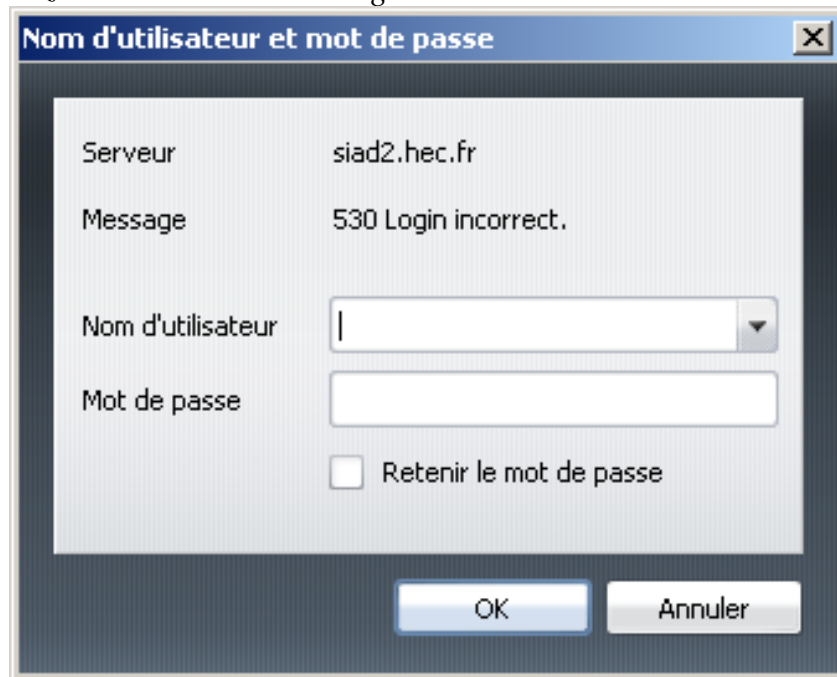
### **Copier ce fichier Zip sur le site Ftp de SIAD2**

(utilisateur 'MSIBL' et le mot de passe – donné en cours :

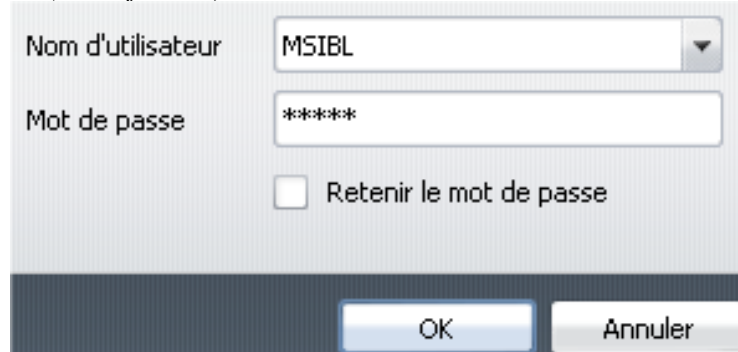
Dans votre navigateur –testé avec I.E., Opéra ou Firefox, vous pouvez taper :

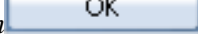
<ftp://MSIBL@siad2.hec.fr>. Une autre méthode utilisant l'intranet sera vue par la suite))

- Exemple, dans Opera ou Internet Explorer taper comme adresse : <ftp://siad2.hec.fr>
- Vous obtenez alors la boîte de dialogue suivante :



- Vous tapez MSIBL (en majuscule) comme nom d'utilisateur et ..... en mot de passe



- Et vous cliquez sur le bouton , vous obtenez alors l'écran suivant :



- Vous créez alors un dossier à votre nom dans le répertoire divers, puis vous collez à partir de votre disque de travail votre fichier zippé

Les manipulations pour 'firefox' sont très semblables.